

大阪大学医学部から誕生

運動&栄養プログラム

遺伝的体質から生活習慣病のリスクを予測

血液または唾液検体から14の体質分野に関連する約70種類の体質遺伝子を測定して、一人一人の遺伝的体質に応じた生活習慣の改善ポイントをわかりやすく説明しています。また、中国人旅行者を対象にした中国語(簡体字・繁体字)版もご用意しています。

報告レポートイメージ

肥満 レベル5 (強い)
日本 一般 肥満に関する遺伝的リスクを測定 ● 危険度が高いです。
遺伝的リスクを高める可能性があります。

肥満に関するアドバイス
脂肪の分解と蓄積について理解しましょう
脂肪の蓄積は遺伝的素因によります。
下の図のように運動は、日常生活で必要なエネルギーを利用して燃焼されるエネルギーを占める、効果的の方法です。

あなたに「LSD1」遺伝子を持っているため、脂肪の蓄積は容易な体質です。また「UCP1」遺伝子を持っているため、脂肪燃焼も容易な体質です。脂肪を燃焼するには、アミノ酸を必要とする必要のある体質です。アミノ酸不足は「LSD1」遺伝子と「UCP1」遺伝子の両方、両方とも遺伝子によって発生する可能性があります。LSD1とUCP1は、LSD1とUCP1の両方とも遺伝子によって発生する可能性があります。

あなたに「LSD1」遺伝子を持っているため、脂肪の蓄積は容易な体質です。また「UCP1」遺伝子を持っているため、脂肪燃焼も容易な体質です。脂肪を燃焼するには、アミノ酸を必要とする必要のある体質です。アミノ酸不足は「LSD1」遺伝子と「UCP1」遺伝子の両方、両方とも遺伝子によって発生する可能性があります。LSD1とUCP1は、LSD1とUCP1の両方とも遺伝子によって発生する可能性があります。

食事のとりかたを改善しよう
LSD1遺伝子を持っているため、脂肪の蓄積は容易な体質です。またUCP1遺伝子を持っているため、脂肪燃焼も容易な体質です。脂肪を燃焼するには、アミノ酸を必要とする必要のある体質です。アミノ酸不足は「LSD1」遺伝子と「UCP1」遺伝子の両方、両方とも遺伝子によって発生する可能性があります。LSD1とUCP1は、LSD1とUCP1の両方とも遺伝子によって発生する可能性があります。

遺伝子の保有状況とその主な働き

保有遺伝子に応じた体質に関するアドバイス

保有遺伝子に基づく ライフスタイルの アドバイス付結果報告書

「肥満」「体内老化」など14の体質分野ごとに遺伝的リスクを解説した40ページにわたる報告書をお返しいたします。遺伝的体質に応じて推奨するライフスタイルを提案しますので疾患予防、体質改善、健康維持、ダイエットに有効です。

日本 一般様の [推奨されるライフスタイル一覧]

推奨される・注意すべきライフスタイル一覧

日本 一般様の [推奨される栄養成分一覧]

推奨される栄養成分

パーソナルサプリメント

サインポストのパーソナルサプリメントは、数十種類の体質遺伝子を分析してお勧めするサプリメントセットです。プレミアムコースとエッセンシャルコースをご用意しています。ご提供するサプリメントは、アメリカ・日本・ヨーロッパ原産の自然由来で安全かつ高品質な素材を厳選しており、お勧めのサプリメントは糖尿病専門医である弊社 山崎義光医師が監修しております。

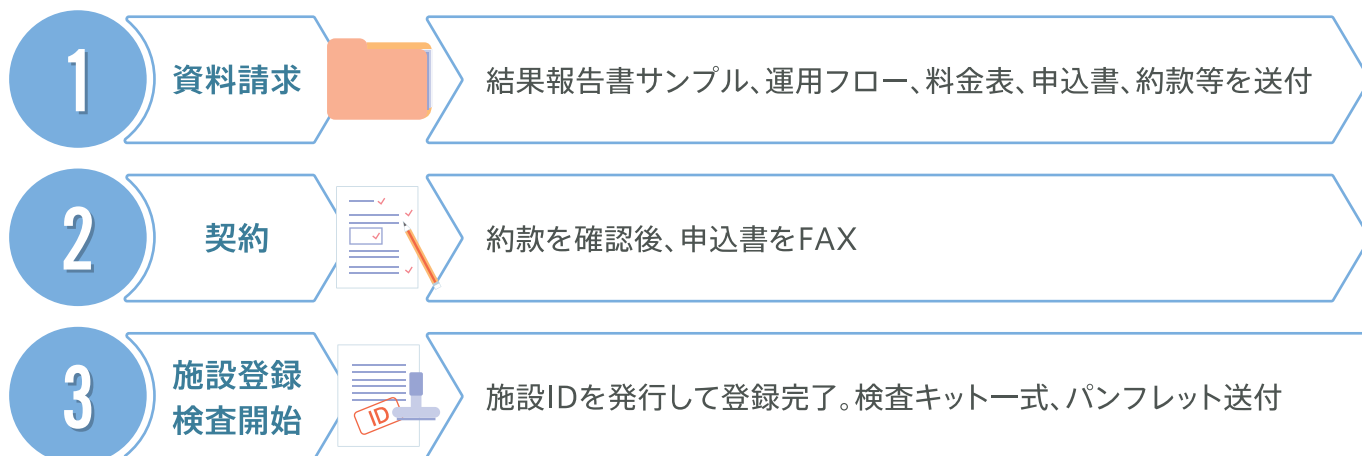


1日分に分包したサプリメント
必要なサプリメントを一包にまとめてご用意。
一包づつ購入者のお名前が印字されます。

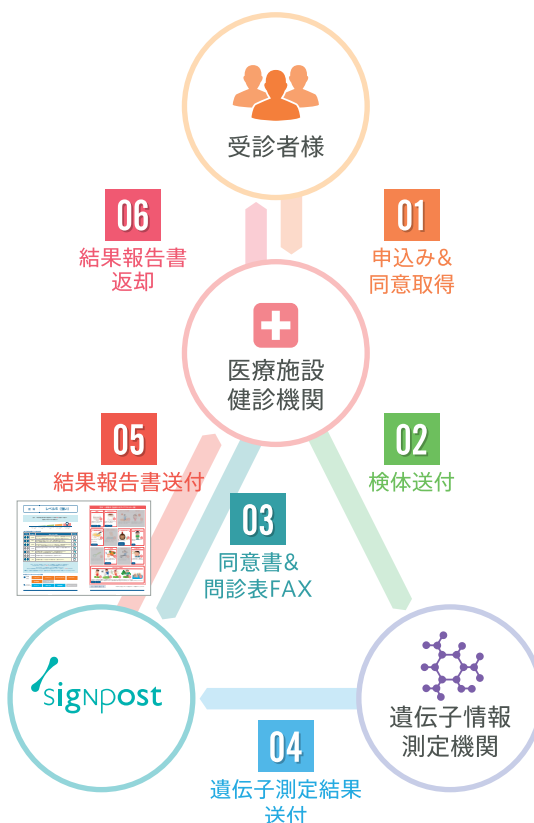
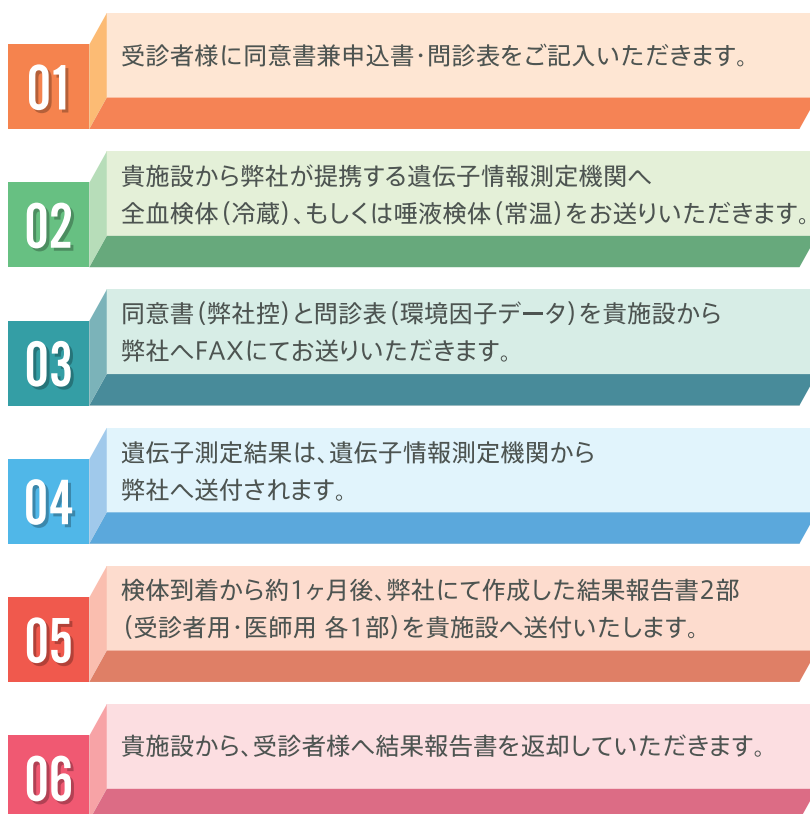
このような方に

- > 体質改善に取り組んでも、なかなか効果が出ない
- > 健康診断、人間ドックの結果が悪くなくて、生活習慣を変えたい
- > 自分の体質を理解して、ダイエットや体質改善をしたい

》 申し込み手続きについて



》 サービス全体の流れ



注意事項 未成年の方は、保護者の同意があっても本検査を受けることができません。



特定非営利活動法人個人遺伝情報取扱協議会(以下、CPIGI)の認定取得

経済産業省と遺伝子検査の関連団体であるCPIGIが連携し、消費者保護と遺伝子検査ビジネスの適正化・健全化の観点から、国や関連学会ガイドライン、CPIGIの自主基準を満たす事業者に対してCPIGI認定を付与する制度を開始しました。弊社では、平成28年6月に「運動&栄養プログラム」「動脈硬化リスク判定」「糖尿病合併症リスク判定」の3つの遺伝子検査がCPIGI認定を受けました。

お問い合わせ

signpost corporation
株式会社サインポスト

06-6229-8585
signpostcorp.com signpost-om@signpostcorp.com